

axtair one® plus

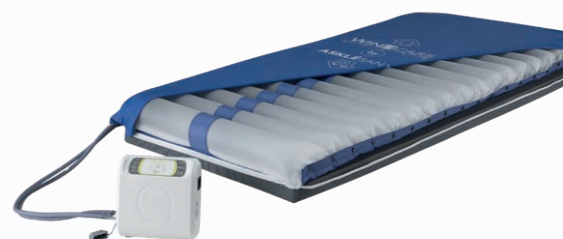


Score sur l'Echelle de Braden



(SUR) MATELAS

- ▶ 18 cellules en Polyuréthane Ether indépendantes et amovibles de 12 cm de hauteur d'air thérapeutique.
- ▶ Support en mousse polyéther de + de 5 cm d'épaisseur.
- ▶ Vanne CPR.
- ▶ Bouchon de transport avec système de mise en commun des 2 voies (autonomie de 8 heures).

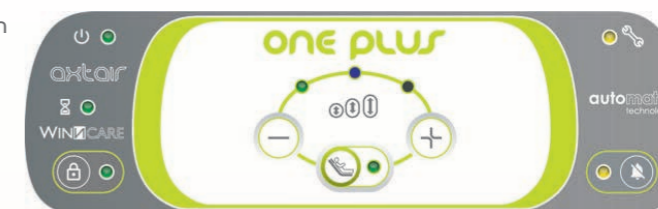


HOUSES DISPONIBLES

- ▶ Face supérieure: bi-élastique, imperméable aux liquides et perméable à la vapeur d'eau.
- ▶ Face inférieure: base anti-dérapante.
- ▶ 2 housses disponibles:
 - PROMUST PU
 - PROMUST CIC dotée d'un traitement anti-bactérien aux ions argent.

COMPRESSEUR

- ▶ Système breveté de calcul automatique et continu de la pression de gonflage.
- ▶ 1 mode de fonctionnement: dynamique.
- ▶ Réglages confort: personnalisation du niveau de gonflage et gestion de la position assise.
- ▶ Alarmes visuelle et sonore.
- ▶ QR code pour un accès rapide aux informations produits (N° de série, fiche produit, notice...)



INDICATIONS

AIDE À LA PRÉVENTION DE L'ESCARRE POUR PATIENT À RISQUE MOYEN À ÉLEVÉ, LEVÉ DANS LA JOURNÉE, ALITÉ PLUS DE 15 HEURES PAR JOUR.

AIDE AU TRAITEMENT DE L'ESCARRE CONSTITUÉE DE STADE 1 À 2.

ASSOCIÉ À UN SYSTÈME DE DÉCHARGE LOCALISÉE OU DE POSITIONNEMENT.

POIDS PATIENT: 30 À 150 KG.

LES + PRODUIT

- ▶ **Efficacité thérapeutique** pour les premiers stades de l'escarre.
- ▶ **Simplicité d'utilisation** pour le personnel soignant.
- ▶ **Aide au diagnostic technique** accessible par QR code.
- ▶ **Prêt à l'emploi** dans un sac de transport.
- ▶ Démarche d'**éco-conception** respectueuse de l'environnement.
- ▶ **Conçu et fabriqué en France.**

DÉSIGNATION	RÉFÉRENCE	DIMENSIONS / POIDS	POIDS PATIENT	NORMES FEU	CARACTÉRISTIQUES
AXTAIR ONE® PLUS (compresseur + surmatelas) Housse intégrale en Promust PU Pour lit en largeur 90cm	VAXT2/ONE-P	195 x 87x17 cm 8kg	30 à 150 Kg	EN 597-1 et 2 GPEM D1 90 Classe D	(Sur)matelas Vanne CPR d'urgence 18 cellules en Polyuréthane Ether (300 µ) indépendantes et amovibles de 12 cm de hauteur d'air thérapeutique Support en mousse polyéther amovible de + de 5 cm d'épaisseur situé dans un compartiment indépendant Compresseur Dimensions: 22 x 25 x 11.5 cm Poids: 2.7 Kg Mode de fonctionnement: pression alternée 1 cellule sur 2 Temps de cycle complet: Entre 9 à 14 min Système breveté de calcul automatique et continu de la pression de gonflage Réglage confort personnalisé Alarmes visuelle et sonore Débit > 7 l / min Alimentation électrique: 220-240 V - 50 Hz Classe II type BF Consommation moyenne : 5 Wh Pression acoustique suivant NF EN3744 : < 35 dBA IP41 Conformité électrique et électromagnétique selon les normes IEC 60601-1 Ed.3; IEC 60601-1-2
AXTAIR ONE® PLUS (compresseur + surmatelas) Housse intégrale en Promust CIC Pour lit en largeur 90cm	VAXT2/ONE/CIC-P				

Garantie 2 ans

Entretien : Housses Promust PU et CIC

Ce document est destiné aux Prestataires de Services et Distributeurs de Matériel médical et aux professionnels de santé.

Photos non contractuelles

FP000096/02.2019